

Stand: 6/2022

NZR **TOP SELLER**



**NZR** – Ihr Partner für Energiemessung

# Drehstromzähler //EcoCount® SL



## // Beschreibung

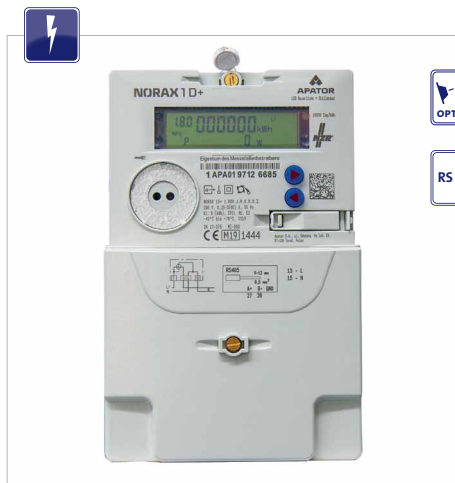
Der EcoCount SL ist ein vollelektronischer Elektrizitätszähler zur Festinstallation in Dreiphasen-Vierleiternetzen bzw. Einphasen-Zweileiternetzen und dazu bestimmt, elektrische Wirkenergie zu messen und in bis zu zwei Energietarifen zu registrieren. Er ist ein Innenraumzähler als Installations-Einbaugerät für die Hutschienenmontage, in einer kompakten Bauform von nur 4 Teilungseinheiten. Der Zähler EcoCount SL 85 ist für den direktmessenden Anschluss bis 85 A Grenzstromstärke in Niederspannungsnetzen verfügbar. Der Zähler EcoCount SL 5/1 ist für den Anschluss an Stromwandlern mit 5 A oder 1 A Sekundärstrom in Niederspannungsnetzen vorgesehen.

Lights on – Beleuchtetes Display; Alarmierung – Meldung bei Schwellwert; Performance – Anzeige der aktuellen Leistung; Kommunikation – S0, M-Bus, Modbus; Spannungsloses Ablesen – Zählerstand auf Tastendruck; Rückstellbares Zählerregister – „Tageskilometerzähler“; Zukunftsfähig – Erweiterungsschnittstelle

Technische Daten	// EcoCount® SL 85	// EcoCount® SL 5/1
Typ	2- oder 4-Leiter	4-Leiter
Spannung (U)	230 V (2-Leiter) 3x230/400 V (4-Leiter)	3x230/400 V
Strom (I)	0,25-5 (85) A	0,01-1 (6) A
Frequenz (f)	50 Hz	50 Hz
Genauigkeitsklasse (Wirkenergie)	B	B
Eigenverbrauch (pro Phase)	≤ 0,6 VA	≤ 0,6 VA
Temperaturbereich (Tb)	3K6 (-25°C bis +55°C)	3K6 (-25°C bis +55°C)
Anschlussklemmen	2,5 ... 25 mm² flexibel	0,5 ... 6 mm² flexibel
Schutzklasse	IP 51	IP 51
Gewicht	0,26 kg	0,26 kg
Abmessungen (B x H x T)	(4 TE) 72 x 90 x 62 mm	
Bestellinformation	Art. Nr.	
// EcoCount® SL S0, Bezug	33420218	33420205
// EcoCount® SL M-Bus, Bezug	33420418	33420405
// EcoCount® SL Modbus RTU, Bezug	33420518	33420505
// EcoCount® SL S0, Lieferung + Bezug	43420218	43420205
// EcoCount® SL M-Bus, Lieferung + Bezug	43420418	43420405
// EcoCount® SL Modbus RTU, Lieferung + Bezug	43420518	43420505



# mME Wechselstromzähler NORAX 1D+



## // Beschreibung

Der Wechselstromzähler NORAX 1D+ ermöglicht eine direkte Messung in einphasigen Zweileiter- netzen mit einem Maximalstrom von 60 A. Der Zähler entspricht den Anforderungen an moderne Messeinrichtungen.

- Zweirichtungsmessung (Lieferung und Bezug) der Wirkenergie
- 2 Tarife
- Anzeige der Momentanleistung
- Historische Verbrauchswerte (bis 730 Tage, 104 Wochen, 24 Monate, 2 Jahre)
- Unabhängige Register für Lieferung und Bezug
- Optische Schnittstelle unterstützt SML Protokoll nach FNN Lastenheft
- Rückstellbares Register
- Resistenz gegen Manipulation durch Magnete
- 2-zeiliges Display (Funktionalität gemäß FNN)
- Mit Konformitätsbewertung nach MID

Technische Daten		NORAX 1D+
Messsystem		2 Leiter
Messspannung	V	1x230
Messstrom (I)	A	0,25-(5)60
Messart		Lieferung und Bezug (+A / -A), 2-Tarif, Wirkenergie
Genauigkeit	Klasse	B
Formfaktor		3-Punkt
Eigenverbrauch	W / VA	< 0,6 / <1,5
Impulswertigkeit LED	Imp./kWh	10000
Schutzklasse (DIN EN 50470)	Klasse	II
Gewicht	gr	ca. 400
Kommunikation		SML / LMN
Temperaturbereich	°C	-40 ... +70
Abmessungen (H x B x T)	mm	150 x 121 x 36
Schutzart	IP	51
Bestellinformation		NZR Art. Nr.
NORAX 1D+		63521115



# Steckzähler mME eHZ PICUS



## // Beschreibung

Der Stromzähler PICUS ist für die direkte Wirkstrommessung in dreiphasigen Vierleiter- und in einphasigen Netzen (Phase L1 oder L2 oder L3) ausgelegt. Der Zähler ist für den Einbau in Schalttafeln in Stecktechnik vorgesehen.

Der Zähler entspricht den Anforderungen einer modernen Messeinrichtung im Sinne des MsbG und GDEW. Und ist an den funktionellen Anforderungen des FNN-LH BZ der aktuellen Version für SLP- und GRID-Zähler angelehnt.

Technische Daten	mME eHZ PICUS
Messsystem	2 Leiter / 4-Leiter
Messspannung (Un)	230 V - L1  L2  L3 oder 3 x 230/400 V
Messstrom (I)	0,25-5(60) A
Genauigkeitsklasse (Wirkenergie)	Kl. A, gemäß EN 50470-1,-3
Leistungsaufnahme im Stromkreis (pro Phase)	< 0,05 VA
Leistungsaufnahme im Spannungskreis (pro Phase)	< 0,2 W, < 1,8 VA
Temperaturbereich (Betrieb)	-40°C ... +70°C
Impulswertigkeiten der LED (Imp./kWh)	10.000
Nennbetriebsfrequenz	50 Hz
Isolationsklasse des Gehäuses	II gemäß der Norm PN-EN60592
Schutzart (Gehäuse)	IP51 (Innenzähler)
Abmessungen (BxHxT, in mm)	90 x 135 x 80
Lebensdauer der Komponenten	mind. 20 Jahre
Gewicht	< 0,5 kg
MID (Wirkenergie)	ja
Moderne Messeinrichtung nach MsbG	ja
Bestellinformationen	Art. Nr.
Lieferung & Bezug LB / Doppeltarif DT	23030627
Zubehör	Art. Nr.
Optischer Auslesekopf für eHZ	78050006
eHZ Adapterplatte BKE-A bei Austausch Ferrariszähler	23030219



# Drehstromzähler DS



## // Beschreibung

- Mechanischer Drehstromzähler
- Für 3- und 4-Leiternetze
- Mechanisches Rollenzählwerk
- Genauigkeitsklasse 2 in Übereinstimmung mit IEC 1036
- Montage auf Zählerkreuz gem. DIN 43857
- Fabrikneu oder neuwertig regeneriert lieferbar
- PTB-Zulassung; geeicht lieferbar



### Hinweis

Elektrizitätszähler für Verrechnungszwecke müssen geeicht sein. Die Nichtbeachtung dieser Vorschrift wird als Ordnungswidrigkeit geahndet.

Technische Daten	Regeneriert	
Spannung (U)	3x 230/400 V	
Strom (I)	10 (40) A	10 (60)A
Frequenz (f)	50 Hz +/- 15%	
Zählwerk	5/0, 6/0, 6/1	
Genauigkeit	2 %	2 %
Eigenverbrauch (Ue)	< 4,5 VA pro Phase	
Eigenverbrauch (Ie)	< 1 VA pro Phase	
Temperaturbereich (Tb)	-10 ... +45 °C	
Schutzklasse	IP 51	IP 51
Gewicht	ca. 1,0 - 1,5 kg	
Abmessungen (B x H x T)	120 ... 190 x 310 ... 370 x 100 ... 140 mm	
Bestellinformationen	NZR Art. Nr.	
DS geeicht	10020213	10020215



# Aufsteckstromwandler ENZR



## // Beschreibung

- Stromwandler für Niederspannungsanlagen
- Für Primärströme von 100 bis 1.000 A
- Für Sekundärströme von 5 oder 1 A
- Max. Betriebsspannung: 0,72 kV
- Isolationsprüfspannung: 3 kV
- Frequenz von 50 bis 60 Hz
- Genauigkeitsklasse 0,5 und 1 in Übereinstimmung mit IEC 1036
- Temperaturbereich von -25 bis +55 °C
- Schutzklasse IP 50
- Montage auf Stromschienen und Kabelleitungen
- Ab Klasse 0,5: PTB-Zulassung
- Mit oder ohne Konformitätsbewertung nach MID lieferbar

### Hinweis

Weitere Baugrößen, Strombereiche, Belastungsbürden und auch Summenstromwandler sind auf Anfrage lieferbar.

### Technische Daten – ENZR 3010 MID

Prim.-strom	Sek.-strom	Bürde	Kl.	Gr.	Schiene	Rund-leiter Ø	Abmessungen (B x H x T)	NZR Art. Nr.
100 A	5 A	2,5 VA	0,5	2	10 x 30 mm	28 mm	60 x 90 x 55 mm	42121437
150 A	5 A	5 VA	0,5	2	10 x 30 mm	28 mm	60 x 90 x 55 mm	42121438
250 A	5 A	5 VA	0,5	2	10 x 30 mm	28 mm	60 x 90 x 55 mm	42121440
300 A	5 A	5 VA	0,5	2	10 x 30 mm	28 mm	60 x 90 x 55 mm	42121441
400 A	5 A	5 VA	0,5	2	10 x 30 mm	28 mm	60 x 90 x 55 mm	42121442

# Zeitmünzzähler ZMZ 0215 Wash'n Dry



Abb. enthält eingebaute Option O



## // Beschreibung

- Aufbau mit moderner Mikroprozessortechnik
- Hochwertiger Präzisionsmünzprüfer mit Draht-/Fadensperre, Falschgeldrückgabe
- Einwurf wahlweise: 0,10; 0,20; 0,50; 1,00; 2,00 € oder WM
- Grundzeit einstellbar auf einen maximalen Zeitvorrat von 99 h 59 min 59 sek.
- Die kleinste einzustellende Zeiteinheit beträgt 1 Sekunde
- Das Gerät nimmt beliebig viele Münzen an bis der maximale Zeitvorrat erreicht ist
- Einfache Zeiteinstellung durch logische Menüführung
- 2-zeiliges LC-Display zur Anzeige der Restlaufzeit, der Münzvorwahl sowie der Münzsorte
- Aufnahmemenge Münzbehälter: 120 Stück EUR 0,50
- Einfacher Anschluss durch 5-polige Steckverbindung
- Pulverbeschichtetes Edelstahlgehäuse (RAL 7035 lichtgrau) mit Zylindersicherheitschloss
- Zwei 6-stellige interne Münzzählwerke, eins rückstellbar zur Abrechnungskontrolle
- Türeingelung: einmaliger Nachlauf von 1 Minute auf Knopfdruck (Option M)
- Schütz für 3-phasige Abschaltung 3 x 20 A

Wertmarke	Farbe	Außen- / Loch-Ø	Stärke	Verpackung	NZR Art. Nr.
Standard	Messing	26 / 6 mm	2 mm	1 VE = 100 WM	2020
Profil	Messing	25 / 6 mm	2,1 mm	1 VE = 100 WM	2050*

Technische Daten	ZMZ0215 Wash'n Dry
Versorgung (U)	230 V
Leistungsaufnahme (S)	4 VA
Schaltstrom (I)	3x 20 A
Schalterschütz	3x Schließer
Gewicht	3,0 kg
Abmessungen (B x H x T)	185 x 238 x 150 mm
Bestellinformationen	NZR Art. Nr.
ZMZ 0215 Wash'n Dry 0,50 Euro Einwurf	72530171
ZMZ 0215 Wash'n Dry 1,00 Euro Einwurf	72530172





www.nzr.de



## NZR UNTERNEHMENSGRUPPE

NZR Nordwestdeutsche Zählerrevision  
Ing. Aug. Knemeyer GmbH & Co. KG

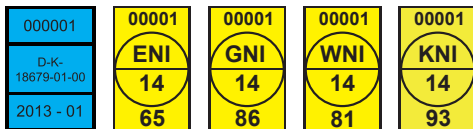
NZR Energiesysteme GmbH  
Individuelles Energie-Lastmanagement

NZR Leasing GmbH & Co. KG  
Hauseigene Leasinggesellschaft zur Finanzierung von  
NZR-Produkten

Heideweg 33 | 49196 Bad Laer  
Telefon +49 (0)5424 2928 - 0  
Fax +49 (0)5424 2928 - 77  
E-Mail info@nzr.de  
Internet www.nzr.de | www.nzr-energiesysteme.de

Staatlich anerkannte Prüfstelle für Messgeräte für Elektrizität  
ENI14, für Gas GNI14, für Wasser WNI14 und für Wärme KNI14.

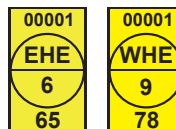
Akkreditiertes DAkkS-Kalibrierlabor für Elektrizität, Gas, Wasser  
und Wärme.



KBH K. Biesinger GmbH

Neckarsteinacher Str. 74  
69434 Hirschhorn am Neckar  
Telefon +49 (0)6272 922 - 0  
Fax +49 (0)6272 922 - 100  
E-Mail kbh@nzr.de

Staatlich anerkannte Prüfstelle für Messgeräte  
für Elektrizität EHE6 und für Wasser WHE9.



NZR Service GmbH  
Dienstleistungen für Energieversorger

Neckarsteinacher Straße 74  
69434 Hirschhorn am Neckar  
Telefon +49 (0)6272 922 - 200  
Fax +49 (0)6272 922 - 100  
E-Mail service@nzr.de

 NZR – Ihr Partner für Energiemessung