



**STROMZÄHLER: WBZ+ 80
ARTIKEL NR.: 5520218**

// Beschreibung WBZ+80

- Digitaler Drehstromzähler für Direkt- oder Wandleranschluss
- Hintergrundbeleuchtetes Display, mit dem alle 3 Phasen gleichzeitig gezeigt werden können
- Wirk- und Blindenergiemessung
- Lieferung und Bezug
- 2 Tarifzähler
- Displayanzeige für: Energiewert Tarif 1 und 2, Displaytest, Wandlerkonstanten
- Vier Bedientasten zur Gerätesteuerung
- Externe Tarifsteuerung (58 ... 230 V)
- Installationsfehlererkennung
- S0-Impuls Ausgang gem. EN 62053-31 für Wirk- und Blindenergie
- Wandlerverhältnis einstellbar
- Montage auf Hutschine (4 TE)
- MID konformitätsbewertet: für Abrechnung zugelassen (nur Wirkenergie)



**LAN TCP/IP MODUL
ARTIKEL NR.: 56050005**

// Beschreibung LAN TCP/IP Modul

- Baudrate: max. 9.600 Baud
- Datenlogger-Funktion, Integrierter Webserver über das Internet erreichbar durch integrierte DynDNS Funktion, Modbus TCP fähig, Versorgungsspannung 230V
- Datenübertragung:
- Energiezählwerk
 - Strom
 - Spannung
 - Momentanleistung
 - Frequenz
 - Cos phi

// Fax oder E-Mail-Anfrage

+49 (0)5424 2928-77
info@nzs.de

- Bitte um Kontaktaufnahme.
- Bitte senden Sie mir das aktuelle Lieferprogramm zu.

Ich habe Interesse an folgenden Themen:

- Elektrizitätszähler
- Wasserzähler
- Wärmezähler
- Gaszähler
- Druckluftzähler
- Systemtechnik
- Zählerfernauslesung
- Energiemanagement
- Heizkostenverteiler
- Münzzähler
- Prepaymentsysteme
- Lastmanagement
- Zählerleasing
- Vor-Ort-Dienstleistungen (Turnuswechsel, Neusatz, etc.)
- Prüfstellendienstleistungen (Eichung, QAP, Wartung, etc.)

Meine Kontaktdaten:

Name | Vorname

Firma

Position | Abteilung

Straße

PLZ | Ort

Telefon | Fax

E-Mail

www.nzs.de



DIENSTWAGEN

Privat laden und MID-konform mit dem Arbeitgeber abrechnen



3/22 - 1KUP - E-Dienstwagen - 0001

DIENSTWAGENLADEN

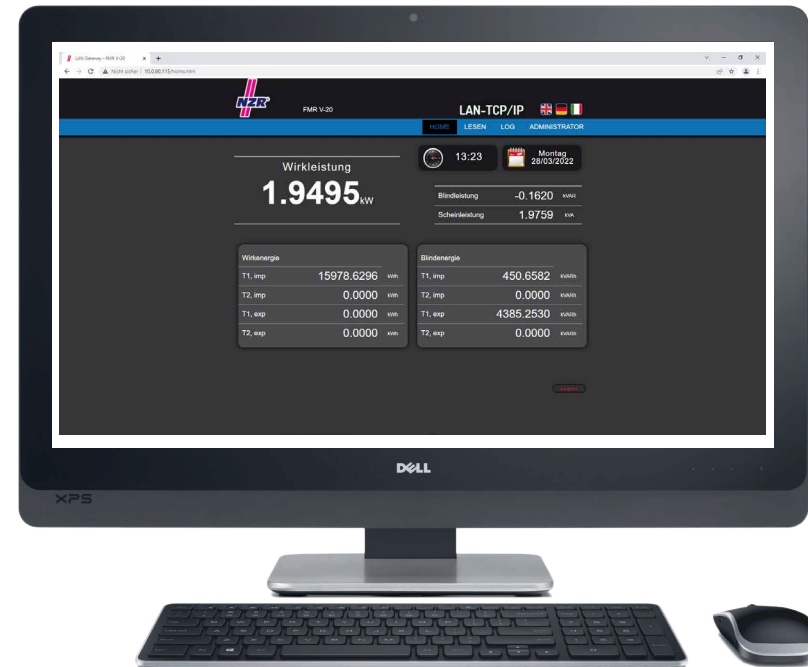
Statt pauschaler Abrechnung kann dies beim Dienstwagenladen auch pro kWh passieren. Dazu muss man für den privaten Haushalt einen eigenen Stromanschluss mit einem separaten Stromzähler anfordern.

Diese eigene Stromrechnung wird dem Arbeitgeber übergeben und kann somit abgerechnet werden. Voraussetzung für eine Abrechnung mit dem Arbeitgeber ist ein MID Konformitätsbewerteter Stromzähler.



WALLBOX BAUSEITS

(zu beziehen über den Elektromeister)



Um die Abrechnung komfortabel zu gestalten, kann neben dem Stromzähler ein LAN TCP/IP Modul gesetzt werden. Dieses Modul kommuniziert über eine Infrarotschnittstelle mit dem Stromzähler.

In diesem Modul werden die Verbrauchswerte gespeichert und können jederzeit über eine CSV Datei mit einem Computer abgerufen werden. Gleichzeitig können die Momentanwerte auf den Rechner über einen Webserver visualisiert werden.