



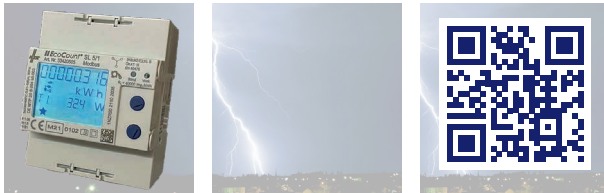
## // Beschreibung

Der Zähler EcoCount SL ist ein vollelektronischer Elektrizitätszähler zur Festinstallation in Dreiphasen-Vierleiternetzen bzw. Einphasen-Zweileiternetzen und dazu bestimmt, elektrische Wirkenergie zu messen und in bis zu zwei Energietarifen zu registrieren. Er ist ein Innenraumzähler als Installations-Einbaugerät für die Hutschienenmontage, in einer kompakten Bauform von nur 4 Teilungseinheiten.

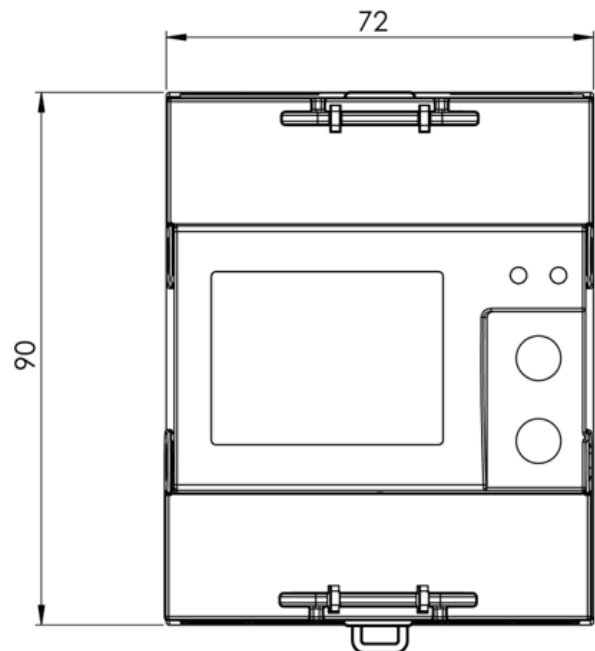
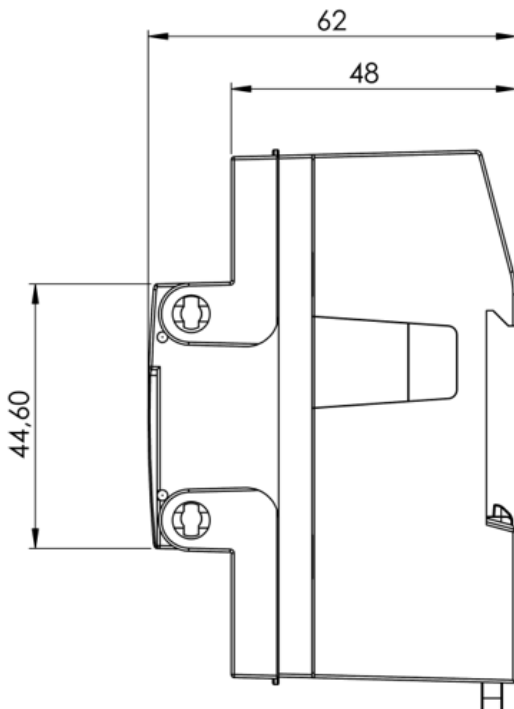
Der Zähler EcoCount SL 85 ist für den direktmessenden Anschluss bis 85 A Grenzstromstärke in Niederspannungsnetzen verfügbar.

Der Zähler EcoCount SL 5/1 ist für den Anschluss an Stromwandlern mit 5 A oder 1 A Sekundärstrom in Niederspannungsnetzen vorgesehen.

- Beleuchtetes Display
- Menünavigation über zwei Bedientasten
- Anzeige von Wirk-, Schein- und Blindleistung, Leistungsfaktor, Spannung, Netzfrequenz, Strom. Jeweils Gesamt und pro Phase.
- Alarmfunktionalität mit parametrierbaren Schwellwerten
- Tarifschaltung 2 Tarife
- Spannungsloses Ablesen
- Rücksetzbares Zählerregister
- Phasenausfallerkennung / Drehfeldererkennung
- Rücklaufsperrung
- Optional: Zweirichtungszählung Lieferung und Bezug
- Konformitätsbewertung nach MID
- Anzeigeekapazität passt sich dynamisch dem Verbrauch an. Zu Beginn werden 5 Vor- und 3 Nachkommastellen (5.3) angezeigt. Mit zunehmendem Verbrauch verschiebt sich die Nachkommastelle bis zur Darstellung 8.0.
- 4 Teilungseinheiten
- Wandlerverhältnis einstellbar (1-6000)
- 50 Impulsausgang für Wirk- und Blindenergie
- Optional: M-Bus
- Optional: ModBus RTU (RS 485)
- Zukunfts-fähig durch Erweiterungsschnittstelle (Zusatzfunktionen über Module)



**Achtung!** Einstellen des Wandlerverhältnisses ist bei geeichten/MID-konformitätsbewerteten Zählern nur einmal nach der Installation möglich. Der Zähler muss danach vom Messgeräteverwender verriegelt werden.



Änderungen, Irrtümer und Druckfehler vorbehalten. Produktabbildungen können optionale Ausstattungen und Module enthalten, die nicht separat ausgewiesen werden. Alle Produktabbildungen dienen ausschließlich der Veranschaulichung des Produktes.

