

# Woltman Zähler WS G



## Beschreibung

Zur Messung von schwankenden Durchflüssen im Versorgungsbereich.

- Eichfähiger und austauschbarer Messeinsatz
- Einbaulage waagrecht
- Bessere Messgenauigkeit durch abgedichteten Messeinsatz
- Hydraulische Lagerentlastung
- Gekapseltes Rollenzählwerk aus Glas/Kupfer IP 68
- Zur leichteren Ablesbarkeit ist die gesamte Kopfpattie mit Zählwerk und Gebern um 350° drehbar
- Systemtauglich, der WS G kann nachträglich mit dem IZAR PULSE (Clip on Pulsmodul) nachgerüstet werden
- Schutz gegen magnetische Manipulation

## Schnittstellen

### Impulsausgang

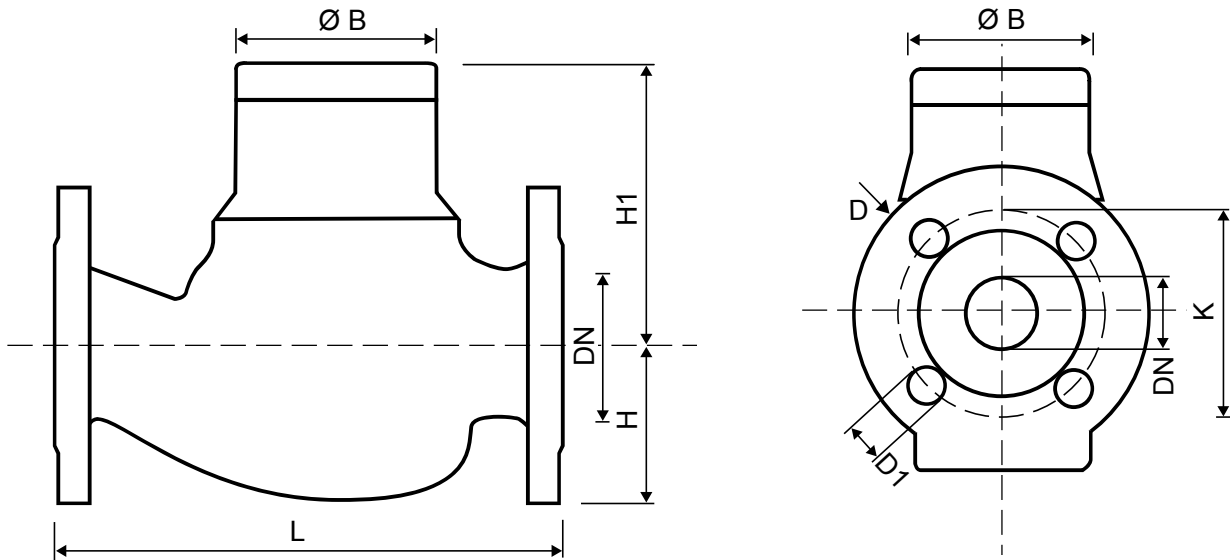
- Impulsbildung: Potenzialfreier Kontakt
- Anschlussleitung 5 Meter
- DN 50 - DN 125 100 Liter/Imp. Art.Nr. 000200533
- DN 150 100 Liter/Imp. Art.Nr. 000200537
- weitere Ausführungen auf Anfrage

Stand 12/2021

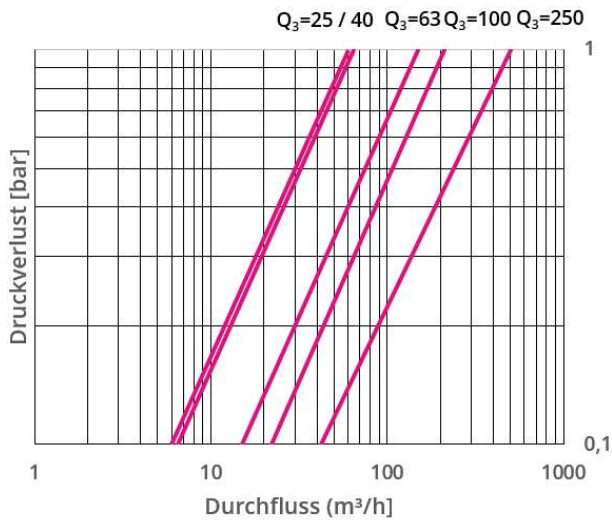
DATENBLATT

Volumenteil	DN 50	DN 65	DN 80	DN 80	DN 100	DN 150
Dauerdurchfluss (Q <sub>2</sub> )	25 m <sup>3</sup> /h	40 m <sup>3</sup> /h	63 m <sup>3</sup> /h	63 m <sup>3</sup> /h	100 m <sup>3</sup> /h	250 m <sup>3</sup> /h
Baulänge (L) nach DIN 19625	270 mm	300 mm	300 mm	300 mm	360 mm	(430*) 500 mm
Baulänge (L) nach DIN ISO 4064	300 mm	300 mm	350 mm	350 mm	360 mm	500 mm
Bauhöhe (H)	85 mm	97 mm	102 mm	102 mm	113 mm	141 mm
Bauhöhe (H1)	135 mm	135 mm	180 mm	180 mm	190 mm	351 mm
Zählerbreite	173 mm	173 mm	239 mm	239 mm	239 mm	310 mm
Flanschdurchmesser (D)	165 mm	185 mm	200 mm	200 mm	220 mm	285 mm
Ausbauhöhe Messeinsatz	240 mm	240 mm	330 mm	330 mm	340 mm	620 mm
Durchmesser (ØB)	110 mm	110 mm	110 mm	110 mm	110 mm	110 mm
Lochkreisdurchmesser (K)	125 mm	145 mm	160 mm	160 mm	180 mm	240 mm
Schraubenlochdurchmesser (D1)	18 mm	18 mm	18 mm	18 mm	18 mm	23 mm
Anzahl der Schrauben	4	4	4	8	8	8
Gewicht	14,5 kg	17,7 kg	24 kg	24 kg	28 kg	79,5 kg
<b>Bestellinformation</b>	<b>Art. Nr.</b>					
WS G	75281115	75281125	75281240	75281140	75281160	75281150
<b>Zubehör</b>	<b>Art. Nr.</b>					
IZAR-Impuls-Modul	200533	2005333	200533	200533	200533	200537

\* Sonderbestellung und Druckfehler vorbehalten. Änderungen, Irrtümer und Druckfehler vorbehalten, die nicht separat ausgewiesen sind. Produktabbildungen können optionale Ausstattungen und Module enthalten, die nicht separat ausgewiesen werden. Alle Produktabbildungen dienen ausschließlich der Veranschaulichung des Produktes.



**Typische Druckverlustkurve**



Änderungen, Irrtümer und Druckfehler vorbehalten.  
 Produktabbildungen können optionale Ausstattungen und Module enthalten, die nicht separat ausgewiesen werden. Alle Produktabbildungen dienen ausschließlich der Veranschaulichung des Produktes.

