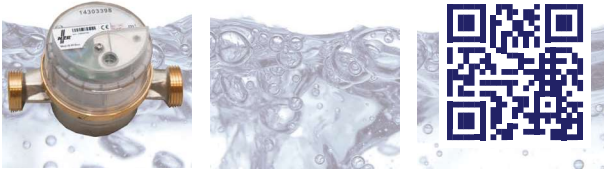


# Modul für Modularis – Mod Wireless M-Bus (OMS)



## Beschreibung

- Kompatibel zu Modularis Wasserzählern
  - Einstrahler
  - Messkapsel
  - Mehrstrahl-Trockenläufer
  - Ringkolben
- Wireless M-Bus (OMS konform)
- Nenndurchfluss: EWG:  $Q_n$  1,5 - 15; MID:  $Q_3$  2,5 - 25
- Schutzklasse: IP 68
- Optische Schnittstelle (Parametrierung)
- Direktmontage (kabellos)
- Rückflusserkennung und -korrektur
- Aufsatzerkennung
- Manipulationserkennung (Demontage, Magnet)
- Lebensdauer: 12 + 1 Jahre



## Bestellinformation

Wireless M-Bus Modul für Modularis

## Art. Nr.

8109

Anderungen, Irrtümer und Druckfehler vorbehalten.  
Produktabbildungen können optionale Ausstattungen und Module enthalten, die nicht separat ausgewiesen werden. Alle Produktabbildungen dienen ausschließlich der Veranschaulichung des Produktes.