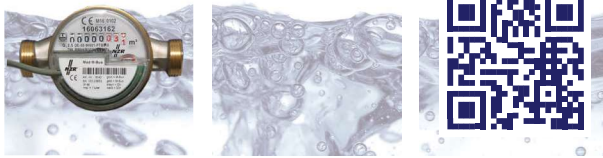


Modul für Modularis – Mod M-Bus / Impuls



Beschreibung

Das M-Bus / Impuls Modul dient zur Adaption von Wasserzählern mit Modularis-Zählwerk über M-Bus oder Impuls („open collector“). Das Modul ist für Modularis Wasserzähler bis einschließlich 35 m³/h einsetzbar. Der Anwender kann das Modul mit Hilfe des Programms M-Tool (kostenlos unter www.nzr.de zum Download bereit) so konfigurieren, dass der Anfangszählerstand, das Stichtagsdatum, das aktuelle Datum und M-Bus Adressen etc. aufgenommen werden. Bei Betrieb am M-Bus-Netz wird das Mod M-Bus / Impuls über dieses mit Energie versorgt. Eine eingebaute Batterie sichert den Zählbetrieb auch bei andauerndem Ausfall des M-Bus Netzes; die sich ergebende Batterielevensdauer ist unter Technische Daten einzusehen. Die Batterie sorgt gleichzeitig für den Erhalt des Zählerstandes. Die Konfigurationsdaten sind im nichtflüchtigen Info Flash des Prozessors gespeichert.

Technische Daten

Bezeichnung	Mod M-Bus / Impuls Modul
Gehäuse	
Montage	im Zählwerk des ModularisWasserzähler (Blinddeckel entfernen)
B x H x T	63 x 34 x 25mm
Schutzklasse	IP68

Umgebungsbedingungen

Temperatur Betrieb	5 ... 60 °C
Temperatur Lager	-20 ... 60 °C
Feuchte (nicht kondensierend)	10 ... 70 %

Stromverbrauch

Prinzip	Fernspeisung aus dem M-Bus mit automatischer Umschaltung auf Batteriebetrieb bei Busausfall
Busbetrieb	max. 1,5 mA (Standardlast); keine Batteriebelastung
Batterie	3 Volt Lithium-Batterie 540 mAh, fest eingelötet
Mittlerer Strom	< 3,9 uA mit Durchfluss
Mittlerer Strom	< 3,2 uA ohne Durchfluss
Batterielevensdauer	>13 Jahre unter Volllast bei Totalausfall der M-Bus-Netzversorgung

M-Bus

Normbezug:	EN 1434-3, EN 13757-2, EN 13757-3
Übertragungsgeschwindigkeit	300, 2400, 9600 Baud mit normgerechter Umschaltung über M-Bus Protokoll
Adressierung	Primär- und Sekundäradressierung, erweiterte Sekundäradressierung mit (Hersteller ID)
Parametrierprotokoll	Identifikationsnummer, Medium, Primäradresse, Zählerstand, Datum&Uhrzeit, Stichtagsdatum, Verbrauch am Stichtag
M-Bus-Datenauslesung	aktueller Zählerstand, Stichtagsdatum, nächster Stichtag, Stichtagswert, Geräte-ID, 15 Vormonatswerte, Manipulationsmeldung
Interface	NCN 5150

Impulsausgang

Ausführungen	„open collector“ Transistor (keine galvanische Trennung), kompatibel zu Reedkontakten, mit Drehrichtungserkennung S0 passiv nach DIN 43864
Impulswertigkeit	einstellbar 1 bis 1000 Liter pro Impuls (Standard 1 Liter)
Impulsdauer	fest 50 ms (prellfrei)
Versorgung	über Batterie
Impulsstrom	max 50mA
Max. Spannungsbelastung	30 V
Max. Leistung	0,25 W

Bestellinformation

Mod M-Bus / Impuls	8140
--------------------	------

Änderungen, Irrtümer und Druckfehler vorbehalten. Produktabbildungen können optionale Ausstattungen und Module enthalten, die nicht separat ausgewiesen werden. Alle Produktabbildungen dienen ausschließlich der Veranschaulichung des Produktes.