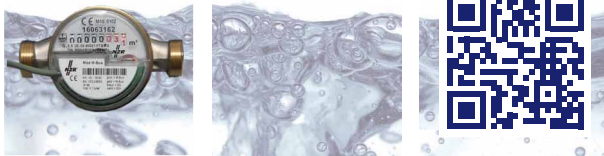


# Modul für Modularis – Mod M-Bus / Impuls



## Beschreibung

Das M-Bus / Impuls Modul dient zur Adaption von Wasserzählern mit Modularis-Zählwerk über M-Bus oder Impuls („open collector“). Das Modul ist für Modularis Wasserzähler bis einschließlich 35 m³/h einsetzbar. Der Anwender kann das Modul mit Hilfe des Programms M-Tool (kostenlos unter [www.nzr.de](http://www.nzr.de) zum Download bereit) so konfigurieren, dass der Anfangszählerstand, das Stichtagsdatum, das aktuelle Datum und M-Bus Adressen etc. aufgenommen werden. Bei Betrieb am M-Bus-Netz wird das Mod M-Bus / Impuls über dieses mit Energie versorgt. Eine eingebaute Batterie sichert den Zählbetrieb auch bei andauerndem Ausfall des M-Bus Netzes; die sich ergebende Batterielevensdauer ist unter Technische Daten einzusehen. Die Batterie sorgt gleichzeitig für den Erhalt des Zählerstandes. Die Konfigurationsdaten sind im nichtflüchtigen Info Flash des Prozessors gespeichert.

## Technische Daten

Bezeichnung	Mod M-Bus / Impuls Modul
<b>Gehäuse</b>	
Montage	im Zählwerk des ModularisWasserzähler (Blinddeckel entfernen)
B x H x T	63 x 34 x 25mm
Schutzklasse	IP68

## Umgebungsbedingungen

Temperatur Betrieb	5 ... 60 °C
Temperatur Lager	-20 ... 60 °C
Feuchte (nicht kondensierend)	10 ... 70 %

## Stromverbrauch

Prinzip	Fernspeisung aus dem M-Bus mit automatischer Umschaltung auf Batteriebetrieb bei Busausfall
Busbetrieb	max. 1,5 mA (Standardlast); keine Batteriebelastung
Batterie	3 Volt Lithium-Batterie 540 mAh, fest eingelötet
Mittlerer Strom	< 3,9 uA mit Durchfluss
Mittlerer Strom	< 3,2 uA ohne Durchfluss
Batterielevensdauer	>13 Jahre unter Volllast bei Totalausfall der M-Bus-Netzversorgung

## M-Bus

Normbezug:	EN 1434-3, EN 13757-2, EN 13757-3
Übertragungsgeschwindigkeit	300, 2400, 9600 Baud mit normgerechter Umschaltung über M-Bus Protokoll
Adressierung	Primär- und Sekundäradressierung, erweiterte Sekundäradressierung mit (Hersteller ID)
Parametrierprotokoll	Identifikationsnummer, Medium, Primäradresse, Zählerstand, Datum&Uhrzeit, Stichtagsdatum, Verbrauch am Stichtag
M-Bus-Datenauslesung	aktueller Zählerstand, Stichtagsdatum, nächster Stichtag, Stichtagswert, Geräte-ID, 15 Vormonatwerte, Manipulationsmeldung
Interface	NCN 5150

## Impulsausgang

Ausführungen	„open collector“ Transistor (keine galvanische Trennung), kompatibel zu Reedkontakten, mit Drehrichtungserkennung S0 passiv nach DIN 43864
Impulswertigkeit	einstellbar 1 bis 1000 Liter pro Impuls (Standard 1 Liter)
Impulsdauer	fest 50 ms (prellfrei)
Versorgung	über Batterie
Impulsstrom	max 50mA
Max. Spannungsbelastung	30 V
Max. Leistung	0,25 W

## Bestellinformation

Mod M-Bus / Impuls	8140
--------------------	------

Änderungen, Irrtümer und Druckfehler vorbehalten. Produktabbildungen können optionale Ausstattungen und Module enthalten, die nicht separat ausgewiesen werden. Alle Produktabbildungen dienen ausschließlich der Veranschaulichung des Produktes.