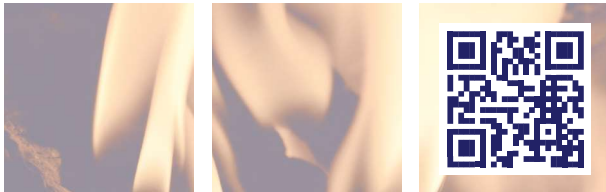
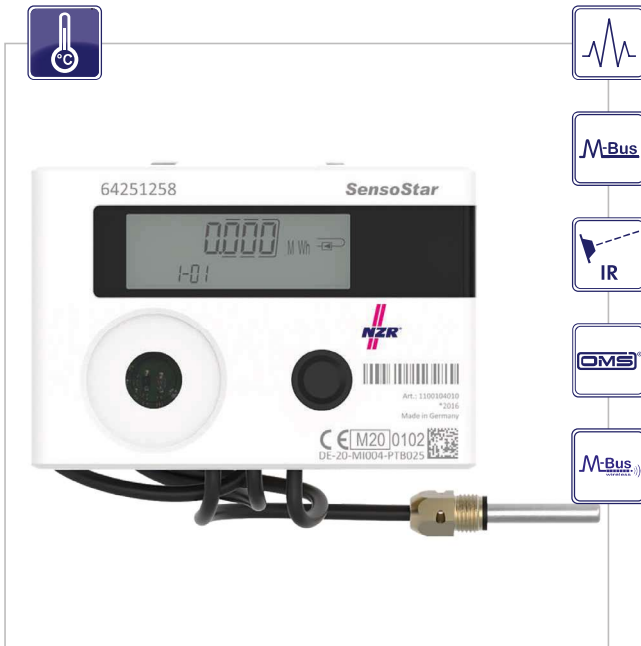


Wärmekapselzähler Dialog WZ-K SensoStar



Beschreibung

- Rechenwerk mit Zulassung bis 150 ° C
- Umgebungstemperatur: 5 ... 55 ° C
- Temperaturbereich: 1 ... 150 ° C
- Temperaturdifferenz: 3 ... 100 K
- 4-Bit Mikrocontroller
- 8-stelliger Multifunktions-LCD
- Mit Bedientaste zur Display-Umschaltung
- Optische Schnittstelle zur Datenauslesung
- Abnehmbares Rechenwerk (Kompakt/Splitt-Version)
- Rechenwerkgehäuse 360° drehbar
- Umweltfreundliche 3 V Lithium-Batterie
- 6 Jahre plus 1 Jahr Gangreserve Batterielebensdauer
- Mit Konformitätsbewertung nach MID
- Optional als kombinierter Wärme-/Kältezähler
- Optional mit M-Bus, Wireless M-Bus (OMS) und/oder Impulsausgang

Volumenteil

- Kapselzähler (Sensostar I: 2 Zoll ista-kompatibel)
- Kapselzähler (Sensostar A: M77 x 1,5 Allmess-kompatibel)
- Kapselzähler (Sensostar T: M62 x 2 Techem-kompatibel)
- Kapselzähler (Sensostar M: M69 x 1,5 Minol-kompatibel)
- Mehrstrahl-Flügelrad-Volumenmessteil
- Temperaturbereich 5 ... 90 ° C
- Betriebsdruck bis 16 bar
- Niedriger Druckverlust
- Niedriger Anlauf (Schleimengenerfassung)
- Metrologische Klasse A für Einbau vertikal oder horizontal
- Magnetfreie Abtastung (keine Magnetitablagerungen)
- Mit integrierter Temperaturfühleröffnung

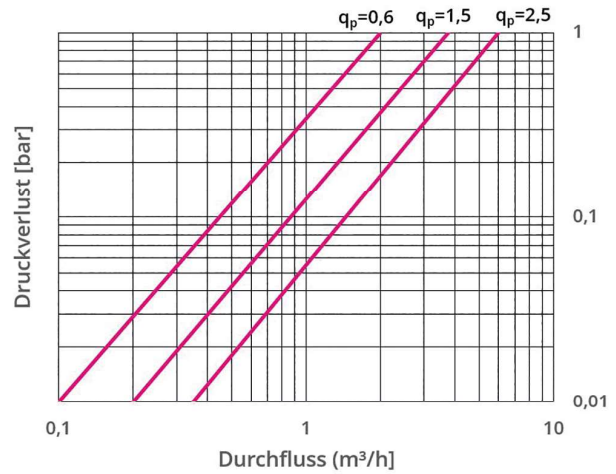
Temperaturfühler

- Typ: Pt500
- Durchmesser: 5,0 mm, 5,2 mm oder 6,0 mm (in Abhängigkeit vom Zählertyp)
- Kabellänge: 1,5 m
- Weitere Ausführungen auf Anfrage

Änderungen, Irrtümer und Druckfehler vorbehalten. Produktabbildungen können optionale Ausstattungen und Module enthalten, die nicht separat ausgewiesen werden. Alle Produktabbildungen dienen ausschließlich der Veranschaulichung des Produktes.

Kommunikationsoptionen

- Fernauslesbar über optische Schnittstelle, M-Bus, wMBus, S0 (Bei Batteriegeräten: M-Bus Auslesung nur monatliche Auslesung möglich)
- Modul-Lösung für verschiedene Kommunikationsschnittstellen für große Flexibilität und geringere Lagerhaltungskosten
- Leichte Systemanbindung u. a. mit 3 Impulseingängen oder 1-2 Impulsausgängen
- Durchflusssensoren für alle gängigen Einbaustellen
- Präzise Messungen durch 2 / 60 s dynamischen Temperaturmesszyklus
- Funk-Übertragung und Anzeige von 15 Monats- und 15 Halbmonatswerten im Kompaktelegramm
- Speicherung von 24 Monats- und 24 Halbmonatswerten
- Temperatursensor-Variante mit 6 Metern Länge
- Leicht austauschbare Batterie
- Hohe Sicherheit durch Schutzklasse IP65
- Flexibilität vor Ort durch einmaliges Einstellen des Einbaortes und der Energieanzeige sowie der Glykolart und -konzentration
- Integrierte Vorbereitung für Netzversorgung
- Schnelles Monitoring durch optionales externes Netzteil möglich

Typische Druckverlustkurve


Volumenteil			
Nenndurchfluss (q_p)	0,6 m³/h	1,5 m³/h	2,5 m³/h
Maximale Belastung (q_c)	1,2 m³/h	3 m³/h	5 m³/h
Übergangsdurchfluss (q_t)	48 l/h	120 l/h	200 l/h
Kleinster Durchfluss (q_i)	12 l/h	30 l/h	50 l/h
Anlauf horizontal	3,5 l/h	7 l/h	10 l/h
Anlauf vertikal	4 l/h	7 l/h	10 l/h
Bauhöhe H	69 mm	69 mm	69 mm
Breite D1	80 mm	80 mm	80 mm
Bestellinformation		Art. Nr.	
Dialog WZ-K SensoStar I Standard - MID	85811106	85811115	85811125
Dialog WZ-K SensoStar I mit Impuls - MID	85811110	85811119	85811129
Dialog WZ-K SensoStar I mit M-Bus - MID	85811108	85811120	85811127
Dialog WZ-K SensoStar I mit OMS - MID	85811109	85811118	85811128
Dialog WZ-K SensoStar A Standard - MID	85811206	85811215	85811225
Dialog WZ-K SensoStar A mit Impuls - MID	85811207	85811216	85811226
Dialog WZ-K SensoStar A mit M-Bus - MID	85811208	85811217	85811227
Dialog WZ-K SensoStar A mit OMS - MID	85811209	85811218	85811228
Dialog WZ-K SensoStar T Standard - MID	85811306	85811315	85811325
Dialog WZ-K SensoStar T mit Impuls - MID	85811307	85811316	85811326
Dialog WZ-K SensoStar T mit M-Bus - MID	85811308	85811317	85811327
Dialog WZ-K SensoStar T mit OMS - MID	85811309	85811318	85811328
Dialog WZ-K SensoStar M Standard - MID	85811406	85811415	85811425
Dialog WZ-K SensoStar M mit Impuls - MID	85811407	85811416	85811426
Dialog WZ-K SensoStar M mit M-Bus - MID	85811408	85811417	85811427
Dialog WZ-K SensoStar M mit OMS - MID	85811409	85811418	85811428

Änderungen, Irrtümer und Druckfehler vorbehalten.
 Produktabbildungen können optionale Ausstattungen und Module enthalten, die nicht separat ausgewiesen werden. Alle Produktabbildungen dienen ausschließlich der Veranschaulichung des Produktes.