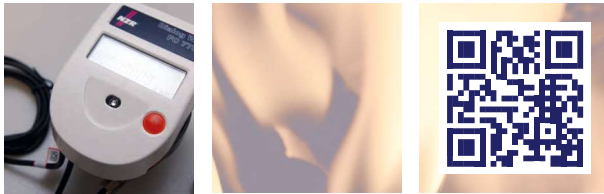


Funkwärmehähler WZ-FC 778



Beschreibung

- Rechenwerk mit fest angeschlossenem Temperaturfühler bis 110° C
- Temperaturdifferenz: 3 ... 109 K
- Zulassung für asymmetrischen Einbau der Temperaturfühler
- 4-Bit Mikrocontroller
- 7-stelliger Multifunktions-LCD
- Rechenwerkgehäuse 360° drehbar
- Umweltfreundliche 3,6 V Lithium-Batterie
- Batterielebensdauer 5 Jahre plus 1 Jahr Gangreserve
- Mit Konformitätsbewertung nach MID

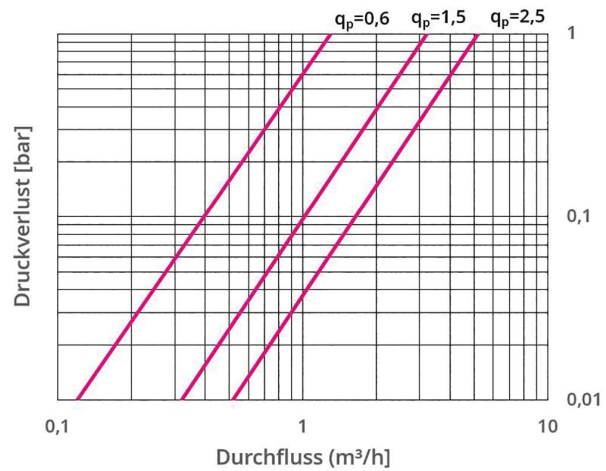
Kommunikation

- Fernauslesbar über Funk 433 MHz
- Bi-direktionales Funksystem
- Reichweite nach Umgebungsbedingung 25 ... 300 Meter

Volumenteil

- Beliebige Einbaulagen
- Volumenerfassung über elektronische Abtastung
- Optimale 2-Punkt-Lagerung aus Saphir/Hartmetall
- Temperaturbereich: 15 ... 90 °C

Typische Druckverlustkurve



Menüanzeigen			
Menü	Beschreibung	Dauer	Display
1	Aktueller Verbrauchswert (Anz. in kWh/MWh möglich)	10	389 1083 kWh
2	Seriennummer (6-stellig)	10	0004711
3	Vorjahresverbrauchswert (Verbrauch am Stichtag)	10	1234567 kWh
4	Displaytest	4	88888888 kWh MIDB K 1 11 11 11 11 °C
5	Aktuelles Datum	5	02.05.99
6	12 Monatsendwerte	je 6	36858 kWh M 03
7	Vorlauftemperatur in °C	125	128.83 °C
8	Rücklauftemperatur in °C	125	68.39 °C
9	Akkumuliertes Volumen in m³	10	1238 m³
10	Momentaner Durchfluss	125	3.186 m³/h
11	Momentane Leistung	125	36.8 kWh/h
12	Fehleranzeige	5	Err.000
Funktionsanzeigen			
'Stern' zeigt eingehenden Volumenimpuls			
'Telefon' zeigt Aktualisierung der Netzwerkvariablen			

Volumenteil			
Nennweite (DN)	15	15	20
Nenndurchfluss (q _p)	0,6 m³/h	1,5 m³/h	2,5 m³/h
Maximale Belastung (q ₂)	1,2 m³/h	3 m³/h	5 m³/h
Trenngrenze (q ₁)	48 l/h	150 l/h	250 l/h
Kleinster Durchfluss (q ₀)	12 l/h	30 l/h	50 l/h
Anlauf	8 l/h	13 l/h	18 l/h
Anschluss AG Zähler	¾ Zoll	¾ Zoll	1 Zoll
Anschluss AG Verschraubung	½ Zoll	½ Zoll	¾ Zoll
Baulänge L	110 mm	110 mm	130 mm
Bauhöhe H	70 mm	70 mm	70 mm
Breite Rechenwerk E	70 mm	70 mm	70 mm
Bestellinformation		Art. Nr.	
Funkwärmehähler WZ-FC 778		85894106	85894115 85894125

Änderungen, Irrtümer und Druckfehler vorbehalten. Produktabbildungen können optionale Ausstattungen und Module enthalten, die nicht separat ausgewiesen werden. Alle Produktabbildungen dienen ausschließlich der Veranschaulichung des Produktes.