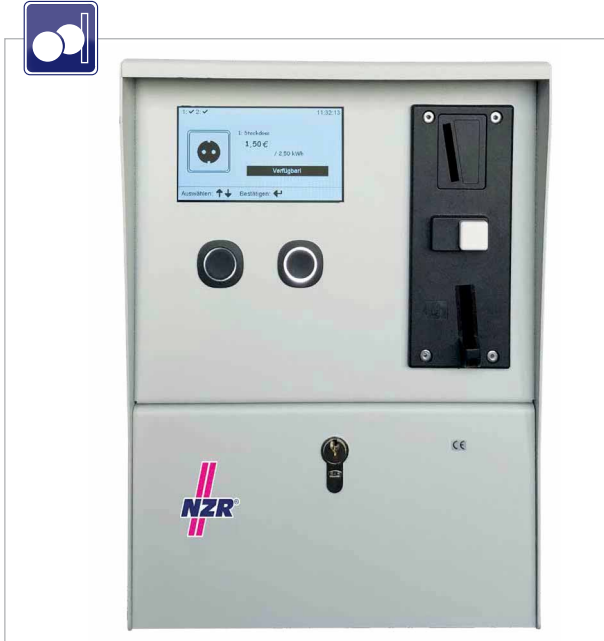


# MMZ – Lastmünzzähler für Elektrizität/Volumen



## Beschreibung

Der Münzzähler ist kundenseitig einstellbar. Es können die Energiemenge und der Betrag eingestellt werden. Nach Einwurf einer Münze erscheint im Display die freigegebene Energiemenge. Gleichzeitig schaltet das Hauptrelais ein. Durch den Einwurf von weiteren Münzen wird die Energiemenge entsprechend addiert. Die Abrechnung erfolgt nach verbrauchter Energie bzw. Wassermenge. Der MMZ verfügt über eine reichhaltige Anzahl an verschiedenen Optionen für unterschiedliche Anwendungsfälle.

Mit diesem Gerät können **bis zu 4 Verbraucher** gesteuert werden.

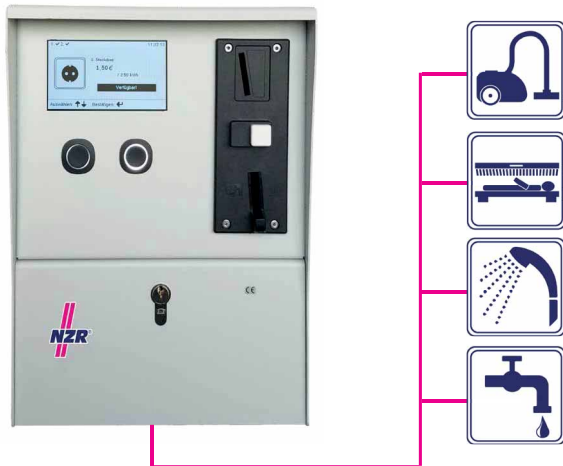
- Bis zu 4 Installationsschütze (25A) für den gleichzeitigen Betrieb von bis zu 4 Endgeräten
- Energiemenge frei konfigurierbar
- Hochwertiges TFT Display
- Einwurf wahlweise: 0,10; 0,20; 0,50; 1,00; 2,00 € oder Wertmarke (andere Währungen auf Anfrage möglich)
- Einfache Einstellung durch logische Menüführung
- Aufnahmemenge Münzbehälter: ca. 350 Stück EUR 0,50
- Pulverbeschichtetes Edelstahlgehäuse (RAL 7035 lichtgrau) mit Profilylinderschloss
- Bedienung des Gerätes durch hochwertige Industrietasten
- Elektronischer Mehrfachmünzprüfer
- Betriebsstundenzähler für angeschlossene Geräte
- zwei Münzzählwerke (einer davon rückstellbar)
- Geldwertzähler (nicht rückstellbar)
- Einfacher Anschluss über „Haubenkonzept“ und Hutschienenschütze
- Mehrsprachiges Menü (deutsch/englisch)
- konfigurierbar über USB-Schnittstelle
- Mit Konformitätsbewertung nach MID
- Software-Optionen (siehe Seite 164) einfach nachrüstbar

## Hinweis

Die Zähler zur Ermittlung des Verbrauchs (Strom, Wasser oder Gas) sind nicht im Gerät enthalten. Dadurch kann der Lastmünzzähler flexibel für diverse abzurechnende Medien verwendet werden. Die benötigten Energiezähler sind nicht im Lieferumfang enthalten. Sie sind separat zu kaufen und anzuschließen. Die eingesetzten Zähler müssen über einen Impulsausgang verfügen, welcher dann an die Impulseingänge des Lastmünzzählers angeschlossen werden.



## MMZ für bis zu 4 Verbraucher



Technische Daten	MMZ Verbrauch
Versorgung	230 V
Leistungsaufnahme	3-15 W
Schaltstrom (Wechselstrom)	25 A
Installationsschütz	2 x Schließer
Gewicht	7,2 kg
Abmessungen (B x H x T)	250 x 332 x 179 mm
Schutzart	IP 31
Temperatur Betrieb	-20...55 °C
Temperatur Lagerung	-20...60 °C
Art. Nr. 2 Verbraucher	73532000-XXX
Art. Nr. 3 Verbraucher	73533000-XXX
Art. Nr. 4 Verbraucher	73534000-XXX
Zubehör	Art. Nr.
Wertmarke Standard (VPE 100 Stck.)	2020
Wertmarke Sonder silber (VPE 100 Stck.)	2025

Änderungen, Irrtümer und Druckfehler vorbehalten. Produktabbildungen können optionale Ausstattungen und Module enthalten, die nicht separat ausgewiesen werden. Alle Produktabbildungen dienen ausschließlich der Veranschaulichung des Produktes.