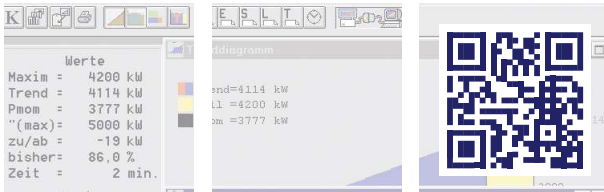
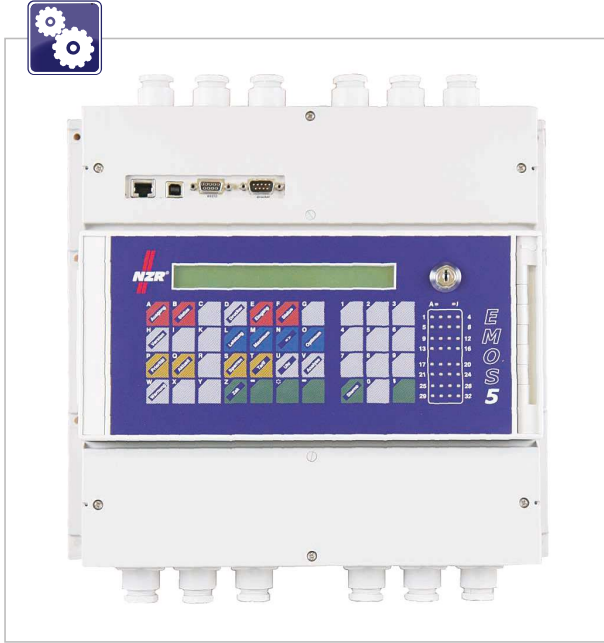


# Lastmanagementsystem EMOS 5

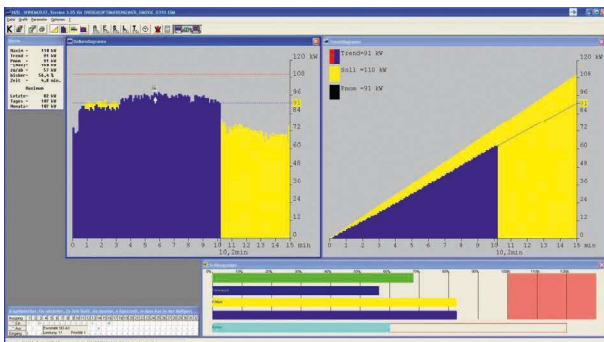
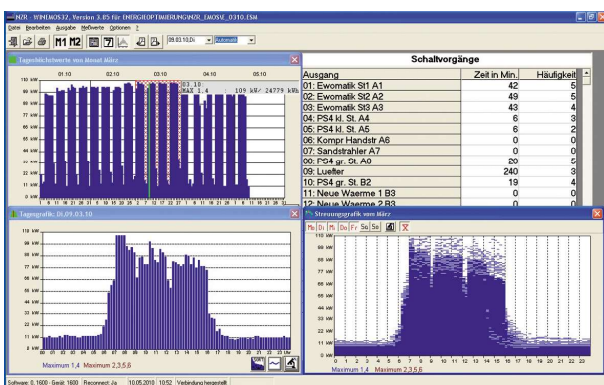


## Beschreibung

Die Aufgabenstellungen durch die Anwender von Maximumüberwachungsanlagen sind sehr vielschichtig. Es wird unterschieden nach Medium (elektr. Energie, Gas, Wasser, Wärme), nach Art und Anzahl steuerbarer Energieverbraucher, nach Aspekten des gesicherten Betriebsprozesses usw. Um diesen unterschiedlichen Bedürfnissen optimal gerecht zu werden, entwickelten wir zwei modular aufgebaute Geräte. In größeren Kundenanlagen setzen wir das Gerät EMOS 5 ein. Es bearbeitet 8 bis 32 Ausgänge und bis zu 32 Eingänge für die Rückmeldungen der Verbraucher. Beide Geräte sind service- und installationsfreundlich aufgebaut. Die elektronischen Komponenten sind wechselbar gestaltet. Der Austausch einzelner Bauteile kann dadurch auf einfache Weise vollzogen werden. Auch die Installation ist durch die Anwendung von Steckkontakten und entnehmbaren Kabelzuführungen denkbar einfach.

- 8 bis 32 zeit- und/oder lastabhängig steuerbare Optimierungsausgänge
- Eingänge für 2 Zähler, EVU-Takt, Fremduhr Tarifschaltung
- Bis 32 Eingänge zur Erfassung von Rückmeldungen
- Trendrechnung und individuelle Korrekturlast-Algorithmen zur optimalen Ausnutzung der pro Messper. verfügb. Energiemenge
- Korrekturlastberechnung unter Berücksichtigung der verbraucherbed. Parameter (Min./ Maxschaltzeiten, Leistung, Restzeit usw.)
- Bis zu 512 Zeitschaltprogramme
- Prioritätensteuerung mit Rotation
- Interne Uhr mit selbständiger Sommer-/Winterzeitschaltung
- Langzeitspeicher für Messperiodenwerte: 38 Tage, Tageshöchstwerte: 196 Tage, Abschalthäufigkeit und Abschaltedauer: 38 Tage
- Schnittstellen für Drucker, PC, Modem
- Druckermenü für Parameter-Ausdruck, Protokollierung und Auswertung des Langzeitspeichers
- Anschluss der Verbraucher über gesockelte Wechselkontakte mit softwaregesteuerter Öffner-/ Schließfunktion
- Einfache, übersichtliche Bedienung, Ein- und Ausgabe aller Daten im Klartext (integrierte Tastatur, 80-Zeichen-Display)

## WinEMOS32 Software



## WinEMOS32 Software

Das Softwarepaket WinEMOS32 bietet eine komfortable Bedienung und – wichtiger noch – Überwachung der Geräte mit grafischer System-Analyse. Die Live-Visualisierung zeigt die aktuellen Verbrauchszahlen und System-Reaktionen in grafischer und tabellarischer Form. Für die Parametrierung sind thematisch geordnete Tabellen vorhanden. Sämtliche Einstellwerte können geändert und beliebig oft archiviert werden. Viele unterschiedliche Funktionen erleichtern die Auswertung der vom Optimierungsgesetz ermittelten Messwerte. Beliebig viele Tage bis hin zu Jahresübersichten, Auswertung der Schalthandlungen, farbige Darstellung von Stark- und Schwachlastzeiten am Bildschirm und als farbige Ausdrücke sind ebenso selbstverständlich wie der Messwertexport zur Weiterverarbeitung der Daten mit Standard-Software.

### Technische Daten

Technische Daten	EMOSS
Versorgung (U)	230 V
Leistungsaufnahme (S)	< 45 VA
Temperaturbereich (Tb)	-10 ... +45° C
Schutzklasse	IP 50
Abmessungen (B x H x T)	355 x 385 x 103 mm

### Bestellinformation

Mögliche Konfigurationen und Ausstattungen auf Anfrage.